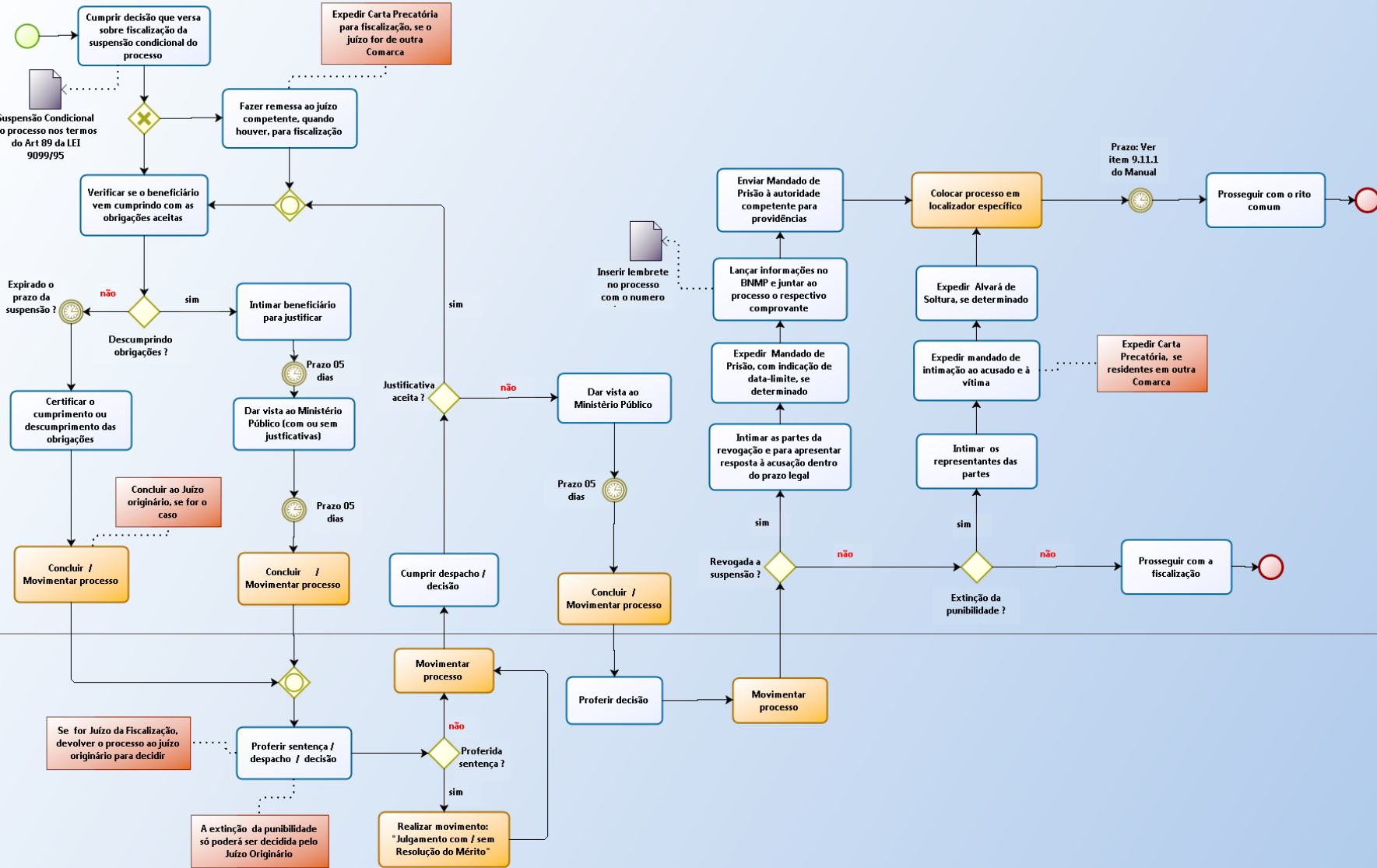


CGJUS - AÇÃO PENAL COM ACUSADO PRESENTE - SUBPROCESSO 1 - FISCALIZAÇÃO

Escrivania do Juízo originário ou da Fiscalização



LEGENDA

- Evento de Início
- Evento de múltiplo início
- Evento para finalizar uma fase do processo
- Evento para encerrar o processo
- Evento para conexão entre as partes do processo
- Evento que indica tempo de espera
- Evento para indicar um sobrestamento
- Gateway Exclusivo - Atende a uma indagação - sim ou não
- Gateway Exclusivo - Para opção entre dois caminhos
- Gateway Inclusivo - Une 2 ou 3 caminhos para uma única direção
- Gateway Paralelo Múltiplo - conecta e distribui caminhos
- Tarefa
- Movimento importante no sistema e-proc
- Subprocesso - Fluxo de parte do processo
- Lembrete
- Observação importante

